




5 生きるために考えよう

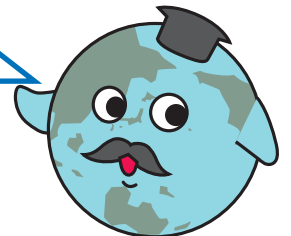
ひなんするときに気をつけることを勉強しましょう！

けいかいレベル4で、みんなひなん

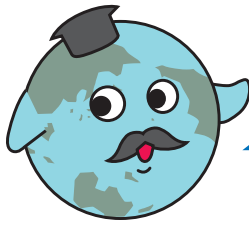
下の表は、災害のきけんレベルと、そのときにどんな行動をとればいいのかをあらわしています。災害がおきそうなときには、けいかいレベルによってそれぞれのけいほうが出ます。

| けいかいレベル | どんな行動をとればいいのか？ | けいほうなどのしゅるい |
|-------------------------------|--|------------------------|
| 5 いのち まも 命を守って！ | いのち じょうきょう 命があぶない状況です。すぐに、命を守る行動をしましょう。  | おお あめ 大雨とくべつ けいほう |
| 4 みんなひなん しましょう | あぶない ばしょ 場所にいる人は、ぜんいん 全員ひなんしましょう。  | ど さいがい 土しゃ災害 けいかいじょうほう |
| 3 とし お年よりなどが ひなんします | あぶない ばしょ 場所にいるお年よりやちい 小さな子ども、体がふじゆう 不自由な人などは、ひなんしましょう。  | おお あめ 大雨けいほう |
| 2 | おうちの人といっしょに ひなん所へのいきかたや あぶない 場所を確認しましょう。  | おお あめ ちゅうい 大雨注意ほう |
| 1 | ひなんグッズをじゅんぴ したり、おうちの人と食べ物やみず 水を買いにいったりしましょう。  | |

あぶない場所は、市町村が作っているハザードマップでわかるぞ。



ひなんするとき^き気をつけること



ふうすいがい
風水害がおきてひなんするときは、
このように^き気をつけるんじゃ。

- まだ^{あめ}雨がよわいうちにひなんしましょう。



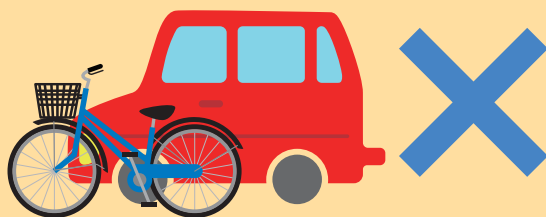
- 水^{みず}が^{たか}ひざの高さより上にあるときは^{うえ}きけんで^{あんぜん}安全な場所できゅうじよを^まましましょう。



- なるべく^{おとな}大人の^{ひと}人といっしょにひなんしましょう。



- ^{くるま}車や^{じてんしゃ}自転車^{つか}を使わずにひなんしましょう。



- うごきやすい^{ふく}服^{ふく}そう^{ふく}で、ひなんしましょう。

もちもの

ひつような^{もの}物だけをリュックなどに入れて^も持っていきましょう。いざというときに^きけんを知らせるため、ホイッスルなどを持って^もおきましょう。

くつ

はきなれた^{なが}たくつをはきましょう。長^{なが}くつは、^{みず}水が入ると^{はい}動きにくくなるので^{うご}さけましよう。

ぼうしやヘルメット

^{あたま}頭を守るために^{まも}ぼうしやヘルメットなどをかぶりましよう。

できるだけ^{りょうて}両手に^{もの}物を持たないようにしてひなんましよう。



- ^{よる}夜にひなんするのは^ききけんで^{なか}す。たて^{たか}ものの^{ぼしよ}中の高い場所^みで^{あんぜん}身の安全を守り^{まも}ましよう。



ひなん所^{じよ}にいったとき^き気をつけること



令和3年8月佐賀市 (画像提供: 佐賀新聞)



ひなん所^{じよ}にいったときは、おたがいにゆずりあい、
 たす^{たす}あ^あせいかつ^{せいかつ}
 助け合って生活するんじゃ。
 しんがた^{しんがた}かんせんしょう^{かんせんしょう}
 新型コロナなどの感染症がはやっているときは、
 かかたり、うつしたりしないように^き気をつけるのじゃ。



しずかに
す^すごしましょう。



マスクをつけて
おきましょう。



ひと^{ひと}にあいさつ
しましょう。



ほかの人とはできるだけ
はなれましょう。

もしものときに持っていくもの

あなたのおうちでは、もしものときにどんなものをひなん所に持っていきますか？
 おうちの人に聞いて、じゅんびするものに○をつけよう。

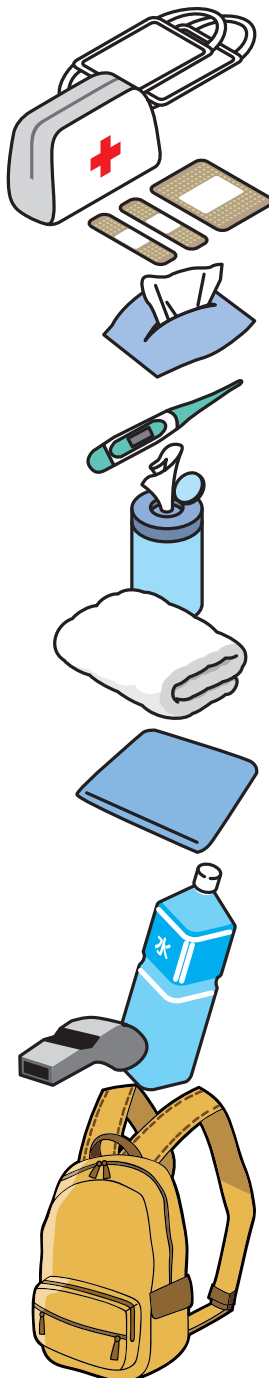


きちんと災害にそなえているかな？
 おうちの人と話し合ってみよう。

じゅんびするもの(例)

○をつけよう

- | | |
|------------------------------|--|
| ①マスク | |
| ②かい中電とうやヘッドライト | |
| ③きゅうきゅうセット | |
| ④けいたいラジオ | |
| ⑤ティッシュペーパー | |
| ⑥ヘルメット | |
| ⑦体温計 | |
| ⑧ぐん手 | |
| ⑨じょきんウェットティッシュ | |
| ⑩歯ブラシ | |
| ⑪タオル | |
| ⑫ビニールぶくろ | |
| ⑬けいたいトイレ | |
| ⑭そのまま食べられる物 (かんづめ、カンパンなど) | |
| ⑮飲りょう水 | |
| ⑯あまぐ、ぼうかんぐ | |
| ⑰ホイッスル | |
| | |
| | |
| | |
| | |

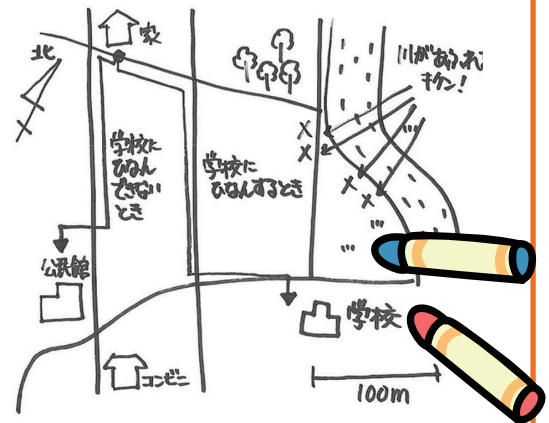


※両手が使えるようにリュックに入れて、じゅんびしよう。
 ※ひなんするときにぬれないように、ビニールぶくろに入れるなどの工夫をしましょう。
 ※このページはコピーをして使いましょう。

ひなん所までの地図を書いてみよう

- ① 学校からあなたの家までの帰り道をかいたり、地図をはったりしよう。
- ② ひなん所を地図に書いてみよう。
- ③ おうちの人といっしょに歩いて、ひなん所までのいき方をかいてみよう。

こんなふうに書いてみよう



かあとひと書いた後はおうちの人にかくにんしてもらおう。

地図を書いたり、歩いたりしてみて、気づいたことや思ったことを書いてみましょう。

ひなんするときのルールをきめよう

おうちの人と「いつ」「どこへ」「だれと」ひなんをするか話し合っはなてルールをきめまあしょう。
近ちかくにいないときのれんらく方法や、まち合わせ場所ほうほうも話し合あいまばしよしょう。

● いつ？

なにが

どうした

が

とき

見本：が、とき / が、とき

● どこへ？

① 家いえから一番いちばん近いひなん場所ばしよはどこですか？

② ①1にいくのがあぶないときは、どこどこにいきますか？

③ 外そとに出でるのがあぶないときは、家いえの中なかのどこどこが安全あんぜんですか？

● だれと？

① だれとひなんひなんしますか？

② ①1に書かいた人ひとがいないときは、どうどうしますか？

● おうちの人ひととのれんらく

① どうやってれんらくをとりとりますか？
○をつけまつけしょう。

電話 ライン そのた

② れんらくがとれとれないとき、
どこどこでまちあわせまちあわせしますか？

見本： みほん 〇〇小学校しょうがっこうの入り口いぐち

※このページはコピーかをして使つかいましょう。

ぼうさい れん 防災くん練にさんかしよう

ひ
日ごろからちいきのぼうさい れん
さんかして災害にそなえましょう。



ぼうさい れん
防災くん練で
み まも かた
身の守り方などを
おし
教えてもらおう。

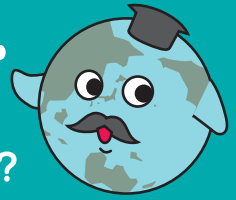


ふうすいがい おも 風水害について思ったこと

ほん おも
この本をよんで思ったことやかんが
か
考えたことを書きましょう。

Blank writing area with horizontal dashed lines for text entry.

めざせ！防災はかせ



この本で勉強したことのまとめクイズです。いくつわかるかな？

下の文章で、正しい場合は○、まちがっていたら×をつけましょう。

Q1 風水害がおこる前に、ひなんグッズをじゅんびしておく。 ○ ×

Q2 せきらん雲が近づいてきたときは、集中ごう雨が おきるかもしれないので、できるだけ外に出ない。 ○ ×

Q3 集中ごう雨が おきているとき、ながづつをはいていれ ば水がたくさんたまっている場所を歩いてよい。 ○ ×

Q4 かみなりがなってきたら、大きな木の下ににげこ むのがよい。 ○ ×

Q5 台風がくる前に、家のまわりにある、とばされや すいものをかたづける。 ○ ×

Q6 台風が来たが、雨や風が強かったので、むりにひ なん所へ行かなかった。 ○ ×

Q7 「おお雨けいほう」が出たので、お年よりにひなん しようと伝えた。 ○ ×

Q8 ひなんするとき、歩くより早いので自転車ひな んした。 ○ ×

Q9 ひなん所ではまわりが知らない人ばかりなので、 あいさつなどしなくてよい。 ○ ×

Q10 雨がやんだ後でも、土しゃ災害のきけんがあるた めがけなどには近づかないほうがよい。 ○ ×

クイズのこたえ Q1:○、Q2:○、Q3:×、Q4:×、Q5:○、Q6:○、Q7:○、Q8:×、Q9:×、Q10:○
※このページはコピーをして使いましょう。